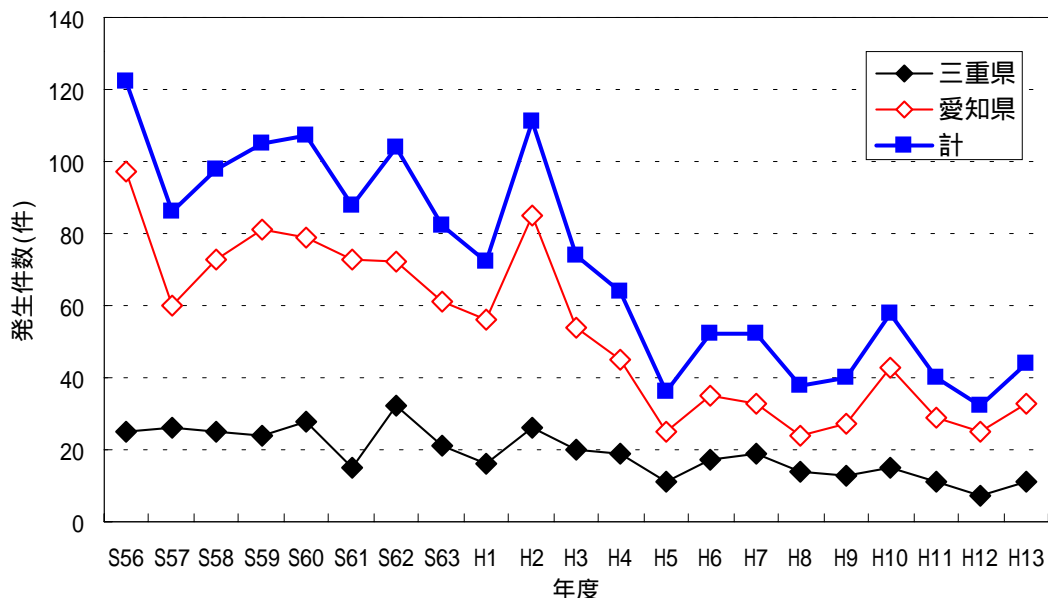


赤潮発生

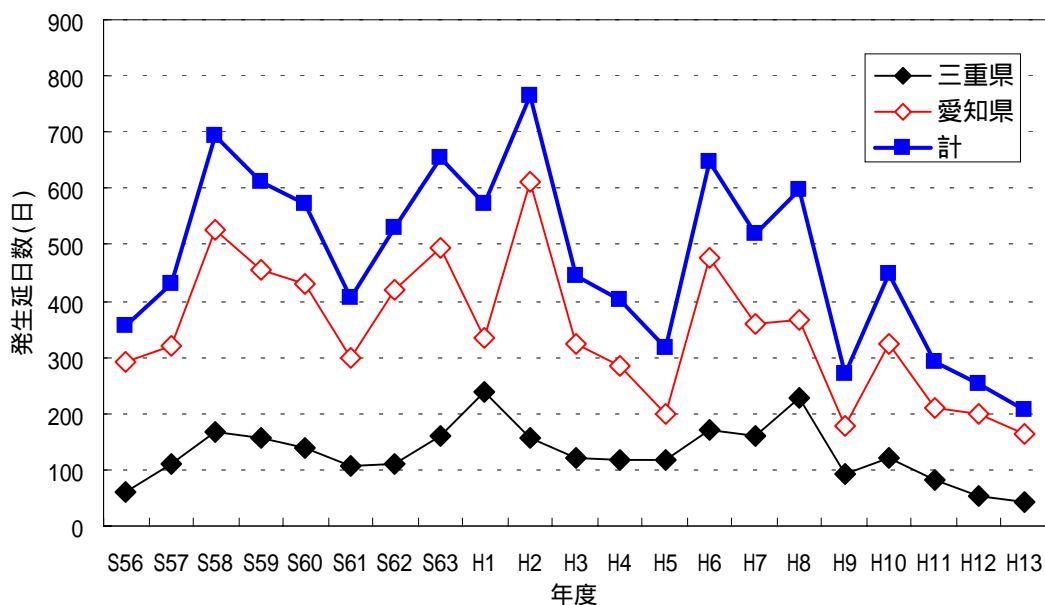
伊勢湾における赤潮の発生件数は、平成2年度～5年度にかけて大幅に減少しており、近年20年間に
おいて、三重県、愛知県とも概ね半数に減少している。



資料: 愛知県(水産課)、三重県(水産物供給チーム)資料より作成

図1-2-17 伊勢湾の赤潮発生件数

赤潮発生の延べ日数では、昭和56年以降周期的な変動がみられるが、平成10年以降は減少傾向にあり、
平成13年度は三重県、愛知県とも過去20年間で最低の日数となっている。



資料: 愛知県(水産課)、三重県(水産物供給チーム)資料より作成

図1-2-18 伊勢湾の赤潮発生延べ日数